

ÜBER DAS HILFETELEFON NACH SCHWIERIGER GEBURT

DIE BERATERINNEN DES HILFETELEFONS SIND
ALLE AUSGEBILDETE FACHFRAUEN.

Sie haben jahrelange Erfahrung im Umgang mit
schwierigen Geburtserlebnissen.

Das Hilfetelefon ist ein Projekt der Bundeseltern-
initiative Mother Hood e.V. in Kooperation mit
der International Society for Pre- and Perinatal
Psychology and Medicine, ISPPM e.V.

 **MOTHER HOOD** e.v.

Die Bundeselterninitiative zum Schutz von Mutter
und Kind während Schwangerschaft, Geburt und
1. Lebensjahr setzt sich für eine gute und sichere
geburts hilfliche Versorgung sowie ein gesundes
Aufwachsen in frühester Kindheit ein.

www.mother-hood.de

 **isppm** e.v.

Die International Society for Pre- and Perinatal
Psychology and Medicine, ISPPM, beschäftigt
sich mit der frühesten Phase der menschlichen
Entwicklung, beginnend vor der Empfängnis bis
nach der Geburt. Sie begreift diesen prä- und peri-
natalen Lebensabschnitt als untrennbar verknüpft
mit der Mutter und ihrer Umwelt.

www.isppm.de



KONTAKT

MOTHER HOOD E.V.

Villenstraße 6
53129 Bonn
Tel. 0228 24048632 (keine Beratung)
kontakt@hilfetelefon-schwierige-geburt.de
www.hilfetelefon-schwierige-geburt.de

ISPPM E.V.

Sudetenstraße 7
65527 Niedernhausen
Tel. 06127 7069975 (keine Beratung)
info@isppm.de
www.isppm.de

V.I.S.D.P.

Mother Hood e. V.
Katharina Desery (Vorstand)
Villenstraße 6
53129 Bonn



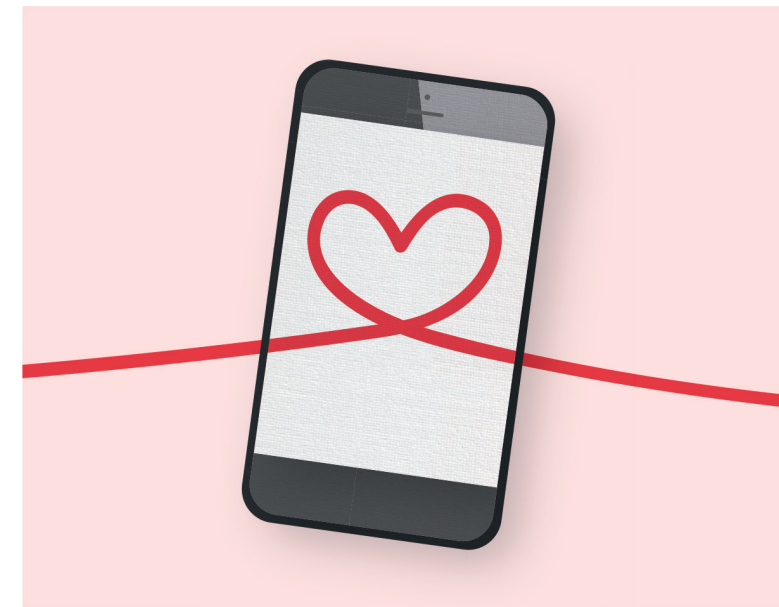
SPENDEN SIE FÜR
DAS HILFETELEFON
NACH SCHWIERIGER GEBURT



KOSTENFREIE
BESTELLUNG
VON FLYERN

 **HILFE TELEFON**
SCHWIERIGE GEBURT
0228 9295 9970

BERATUNGSZEITEN:
MI. 12 BIS 14 UHR
DO. 19 BIS 21 UHR*



**HILFETELEFON NACH
SCHWIERIGER UND
BELASTENDER GEBURT**

DIE GEBURT(EN) IN KEINER GUTEN ERINNERUNG?

Sie denken an die Geburt Ihres Kindes und sind nicht (immer) glücklich. Manchmal werden Sie traurig, wütend oder alles zusammen. Möglicherweise haben Sie ein schlechtes Gewissen, weil Sie nicht ständig im "Babyglück" sind oder Sie sich zum Beispiel rund um den Geburtstag Ihres Kindes nicht uneingeschränkt freuen können.

Sie spüren, Ihre Gefühle könnten etwas mit Ihrer persönlichen Geburtserfahrung zu tun haben. Sie fragen sich, ob diese Gefühle normal sind und möchten über Ihre schwierige Geburt und das, was Sie belastet, sprechen.

Wenn Sie sich gerade in einer ähnlichen Situation befinden, Sie Redebedarf spüren und gegebenenfalls weitere Unterstützung möchten, ist das Hilfetelefon eine erste Anlaufstelle.



WIR HÖREN ZU UND HELFEN IHNEN. WÄHLEN SIE 0228 9295 9970!



BERATUNGSZEITEN

Unsere Fachberaterinnen sind für Sie da:
Mittwochs von 12 bis 14 Uhr &
Donnerstags von 19 bis 21 Uhr*



WO FINDEN SIE WEITERE UNTERSTÜTZUNG?

Auf Wunsch erhalten Sie weiterführende Informationen, wie Sie in Ihrer Region die für Sie passenden Angebote finden können.



SO BERATEN WIR

In jedem Telefonat steht das Erlebte der Frau im Mittelpunkt. Die Beraterin hört zu, tauscht sich mit der Anrufenden aus und unterstützt dabei, Empfindungen zu benennen und ein-zuordnen.

Der Anruf wird streng vertraulich behandelt. Die Rufnummer wird nicht angezeigt und kann nicht zurückverfolgt werden.

*außer an deutschlandweiten Feiertagen.
Verbindungskosten entsprechend des regulären
Telefontarifs der Anrufenden.



SIE ALLEIN ENTSCHEIDEN, OB DIE GEBURT FÜR SIE SCHWIERIG WAR

Sicherlich kennen Sie das: Sie sprechen über die für Sie schwierige Geburt Ihres Kindes und Ihr Gegenüber antwortet zum Beispiel mit „Hauptsache, das Kind ist gesund“ oder „Eine Geburt tut nun mal weh.“

Sie fühlen sich unverstanden und denken vielleicht, Ihre Gefühle seien falsch oder Sie wären besonders empfindlich. Doch das stimmt nicht. Sie allein entscheiden, wie Sie Ihre Geburtserfahrung einschätzen! Niemand darf Ihnen Ihre Gefühle streitig machen!

Es hilft, über das Erlebte zu sprechen! Für manche ist es ein erster Schritt hin zu einem längeren Weg der Aufarbeitung. Andere sind glücklich, endlich einmal das aussprechen zu können, was sie belastet.



DAS HILFETELEFON NACH SCHWIERIGER GEBURT MÖCHTE SIE BEI IHREM WEG UNTERSTÜTZEN – EGAL, WIE ER AUSSIEHT.